

Solardusche Swing

Platzieren der Dusche

1. Holzrost am gewünschten Standort mittels Stellfüssen ausrichten (Abb. 1).
2. Solarkörper in die Chromstahlbüchse einsetzen (Thermometer nach rechts ausgerichtet) und mittels $\frac{1}{4}$ Drehung nach rechts (im Uhrzeigersinn) eindrehen (Abb.2), so dass das Thermometer nun nach vorne ausgerichtet ist.
3. Der Wasseranschluss ist mit einem $\frac{3}{4}$ " Gewinde vorbereitet und befindet sich auf der Rückseite des Trittrostes (Abb.1). Der Gartenschlauch ist nun anzuschliessen.
4. Wasseranschluss öffnen und sich auf den Trittrost stellen um den Kollektor mit Wasser zu füllen.
5. Mittels mitgeliefertem Inbusschlüssel den Wasserdruck reduzieren. Das Reduzierventil befindet sich unter dem Wasseranschluss der Solardusche (Abb. 3).
6. Die Neigung des Wasserstrahls kann durch richten der Duschköppe eingestellt werden.

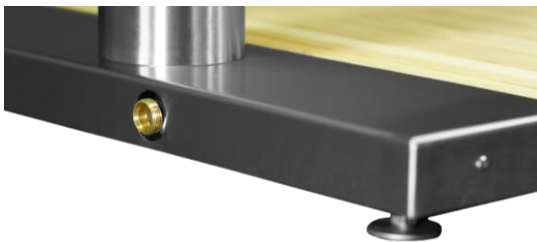
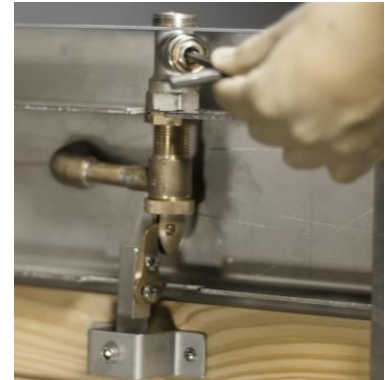


Abb. 2



Abb. 3



Pflege

Die Solardusche ist absolut rostfrei und säurenbeständig. Kalkspuren lassen sich problemlos mittels handelsüblichen Entkalkungsmitteln entfernen.

Gelegentlich verstopft die Duschköppe durch Kalk oder Schmutz. Um die Köppe zu entfernen wird das Thermometer sorgfältig aus dem Kollektor geschraubt und die Chromstahlhaube vom Kollektor abgezogen. Das Perlventil ist nun frei zugänglich, kann abgeschraubt und wie üblich gereinigt werden.

Es empfiehlt sich Kollektor und Chromstahl mittels Multifunktions-Ölspray (z.B. WD-40) regelmässig zu pflegen.

Der Holzrost ist aus Lärche oder Douglasie gefertigt. Unbehandelt verfärbt sich das Holz silbergrau. Ist dies nicht erwünscht, kann es mit Holzpflegeöl behandelt werden.

WICHTIG bei der Überwinterung:

Wasserzufuhr abstellen und den Solarkörper durch $\frac{1}{4}$ Drehung gegen den Uhrzeigersinn lösen, herausziehen und entleeren.

Solardusche inkl. Trittrost müssen unbedingt frostsicher eingelagert werden!